



EN
TER
GAU
JA

GAUJA
NATIONAL
PARK
LATVIA

MATKAOPAS

GAUJAN KANSALLISPUISTO
LATVIA

GAUJAN KANSALLISPUISTO ESITTELEE YLI 500 KULTTUURI- JA HISTORIALLISTIA MUISTOMERKKEJÄ

Tutustu historiaan, perinteisiin, luonnon helmiin, makukimppuihin ja muuhun!



1 | APARJODS

Hotelli ja ravintola Aparjods on etnografiseen tyyliin rakennettu viehättävä puurakennuskompleksi. Nauti rentouttavista arktisista SPA-hoidoista ja viehättävästä luonnosta. Ravintola ilahduttaa asiakkaitaan herkullisilla aterioilla, jotka ovat saaneet inspiraationsa perinteisen latvialaisen keittiön viisaudesta.

📍 Ventas iela 1A, Sigulda

2 | HOTELLI WOLMAR

Valmieran keskustassa sijaitseva neljän tähden hotelli Wolmar on kuin kaupungin pienoismalli - sen käytävät on nimetty kaupungin katujen mukaan ja sisätilat heijastavat kaupunkimaisemaa. Nauti rentouttavista SPA-hoidoista, hienosta ruokailusta ravintolassa ja ainutlaatuisista sviiteistä, joista jokaisessa on erilainen suunnittelu.

📍 Tērbatas iela 16A, Valmiera



3 | SIGULDAN KÖYSIRATA, ZIPLINE, BENJIHYPPY

Ainutlaatuiset seikkailut odottavat sinua! Lennä puiden latvojen yläpuolella Gaujan laakson yllä Siguldan köysiradalla, Ziplinella ja Turbo Ziplinella. Tunne lisää adrenaliinia kokeilemalla benjihyppyä Siguldan köysiradalta.

📍 Jāņa Poruka iela 14, Sigulda



4 | AEORODIUM

Lennä AEORODIUM-tuulitunnelissa, joka simuloi laskuvarjohyppykokemusta turvallisesti ja hallitusti.

📍 Rīgas - Vidzemes šoseja 47. km, Sigulda



5 | VAIDAVA CERAMICS

Perheomisteisessa savikeramiikassa käsityöläiset valmistavat perinteisiä tekniikoita soveltaen käsityönä ainutlaatuisia ja kestäviä astiamallistoja paikallisesti hankitusta latvialaisesta punasavesta.

Vaidava Ceramics järjestää retkiä 5-12 hengen ryhmille ja tarjoaa vierailleen mahdollisuuden tutustua saven työstämiseen työpajassa A:sta Z:hen.

📍 Ezera iela 2, Vaidava, Valmiera



6 | LĪGATNEN VIINITILA

Līgatnen viinitila on perheyritys, joka valmistaa viinejä, liköörejä, tinktuureja ja väkeviä juomia Gaujan kansallispuistossa kasvatetuista marjoista ja hedelmistä. Nauti aidoista viininmaistiaisista hiekkakivikallion luolakellarissa tunnelmallisen kynttilänvalon ympäröimänä. Viininmaistelun aikana opit Līgatnen historiallisesta paperitehtaan kylästä sekä sen luolista, kallioista ja viininvalmistuksesta.

📍 Sprinģu iela 3, Līgatne

7 | H.E.VANADZIŅŠ. POHJOINEN RAVINTOLA

Latvian Michelin-oppaaseen kuuluva, Cēsisin vanhan kaupungin sydämessä sijaitseva ravintola on muinaisen puuarkkitehtuurin mestariteos. Ravintola tarjoilee paikallisista raaka-aineista valmistettua pohjoista ruokaa, joka yllättää hienolla muotoilullaan, hämmästyttävillä makuyhdistelmillään ja tekstuureillaan. Yövy H.E.Vanadziņa-talon sviiteissä.

📍 Rīgas iela 15, Cēsis



JÄNNITTÄVIÄ NÄHTÄVYYKSIÄ PERHEILLE GAUJAN KANSALLISPUISTOSSA

Virkistyspuistoista, fantasiamaasta jännittäviin ulkoseikkailuihin

8 | LASER TAG POLIGON

Laser Tag Poligon tarjoaa ainutlaatuisesti suunnitellun paikan jännittäviin Laser Tag -peleihin sekä sisällä että ulkona. Koe jännittävä toimintapainotteinen tehtävä, joka sijoittuu maan alle salaperäiseen bunkkeriin. Tutki Minotauroksen labyrinttiä, joka vie sinut takaisin antiikin Kreikan loistoon ja sen legendaariseen sivilisaatioon!

📍 Miera iela 15, Sigulda



10 | SPA-HOTELLI EZERI

SPA-hotelli Ezeri on seesteinen retriitti itsehoitoon, jota ympäröi henkeäsalpaavan kaunis luonto. Hemmottele koko perheen kylpyläelämyksiä, joissa on sisä- ja ulkouima-altaita, rentouttava lämmin kylpylä, perinteinen maalaissauna, hienoja ruokailuja ravintolassa ja viihtyisiä yöpymisiä viehättävissä huoneistoissa.

📍 Saltavota iela 32, Kalnabeites, Siguldas pagasts, Siguldas novads

11 | LEIRINTÄALUE APAĻKALNS

Raiskuma-järven rannalla sijaitseva leirintäalue Apaļkalns tarjoaa monenlaisia aktiivisia virkistysmahdollisuuksia, kuten veneilyä järvellä ja Gaujajoella, polkupyörävuokrausta, leikkikentän, pallopelejä ja minigolfia. Leirintäalue tarjoaa telttä- ja asuntovaunupaikkoja, glamping-paikkoja sekä loma- ja leirintämökkejä.

📍 Apaļkalns, Raiskums



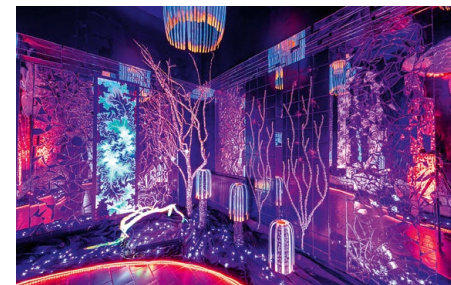
9 | KOKO PERHEEN SUP-SEIKKAILU

Lähde unohtumattomaan seikkailuun Boards Youn kanssa upealla Vidzemen alueella! Liuku rauhallisten järvien tai maalauksellisten jokien yli, nauti piknikistä Mega SUPilla – jättiläismelalaudalla, joka sopii täydellisesti koko perheelle.

12 | FANTASIAMAA "NEONIJA"

Fantasiamaa "Neonija" on fantasiamaa, joka vie sinut todelliseen ihmemaahan. Tämä kiehtova näyttely sytyttää mielikuvituksesi rauhoittavien lintujen ja virtaavan veden äänien avulla. Neonijan ainutlaatuinen viehätysvoima piilee sen eloisissa väreissä, hohtavassa loistossa, melodisissa sävyissä ja ilman täyttävässä pörisevässä energiassa, joka luo unohtumattoman aistikokemuksen.

📍 Stacijas iela 49, Valmiera



13 | VIRKISTYSPUISTO RĀMKALNI

Virkistyspuisto Rāmkalni tarjoaa perheille monenlaisia aktiviteetteja ja viihdettä ympäri vuoden: putkiliikumäkeä, keltkailurataa, pyörä- ja veneretkiä sekä hiihtoa ja lumilautailua. Nuoret kävijät voivat ennakkovarauksella osallistua erityisesti lapsille suunnattuihin kulinaarisiin mestarikursseihin. Paikan päällä sijaitsevassa myymälässä on ihastuttava valikoima Rāmkalnin tuotantoa ja latvialaisia paikallisia tuotteita myymälässä.

📍 Vītiņkalni, Krustiņi, Inčūkalna pagasts



14 | VIENKOČI-PUISTO

Vienkoči-puistossa on luonnonkaunis metsäpolku, jota koristavat taidokkaat puuveistokset ja viehättävät miniatyyrirakennukset. Puukäsityömuuseossa on esillä historiallisia työkaluja, käsityöläisten luomuksia ja perinteinen kaivettu kanootti. Kävijät voivat myös osallistua erilaisiin työpajoihin, kuten luonnonkorujen valmistukseen, pyrografiaan, lusikanveistoon ja muuhun.

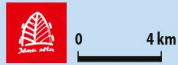
📍 Vienkoči, Līgatne



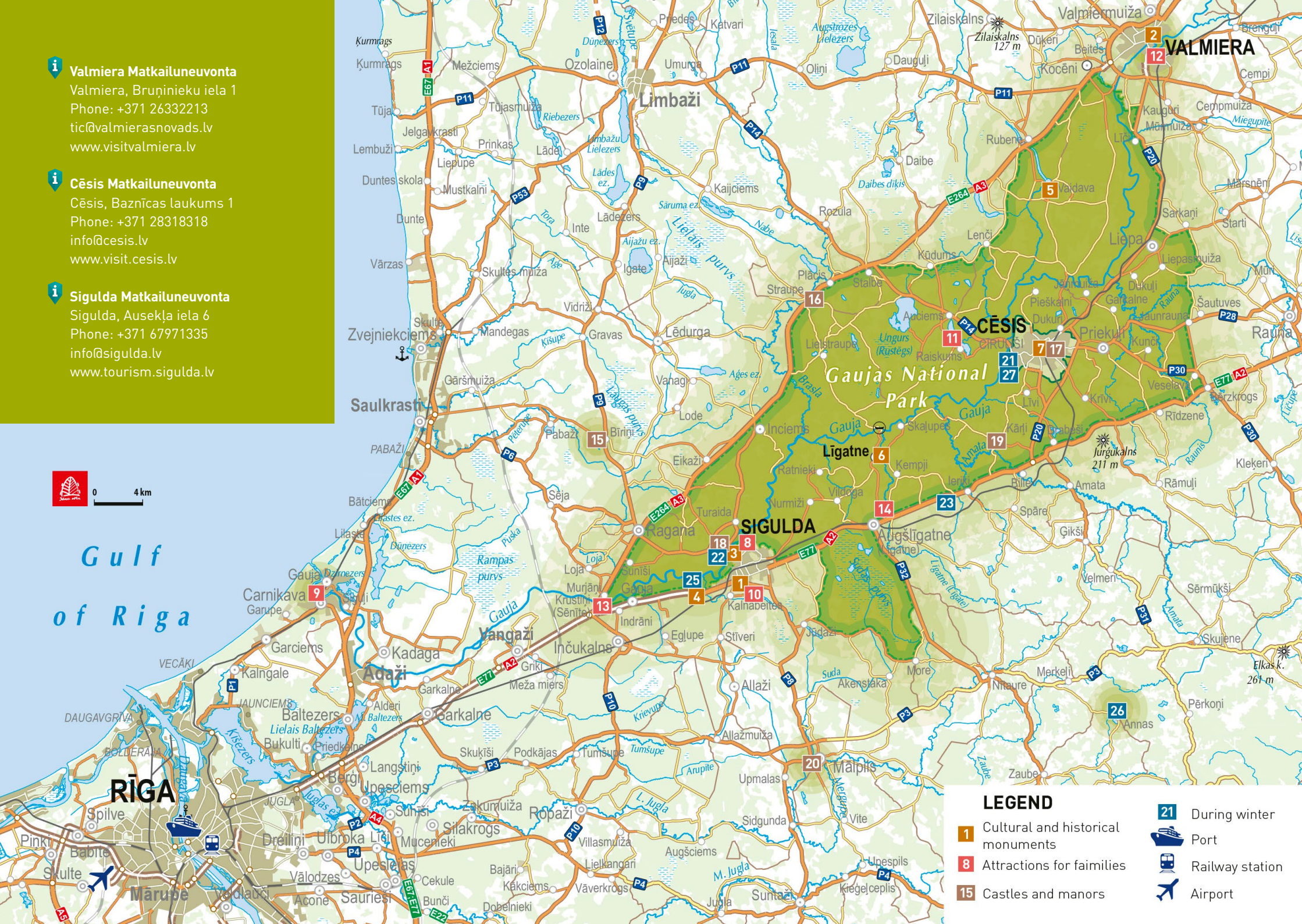
i Valmiera Matkailuneuvonta
 Valmiera, Bruņinieku iela 1
 Phone: +371 26332213
 tic@valmierasnovads.lv
 www.visitvalmiera.lv

i Cēsis Matkailuneuvonta
 Cēsis, Baznīcas laukums 1
 Phone: +371 28318318
 info@cesis.lv
 www.visit.cesis.lv

i Sigulda Matkailuneuvonta
 Sigulda, Ausekļa iela 6
 Phone: +371 67971335
 info@sigulda.lv
 www.tourism.sigulda.lv



Gulf
of Riga



LEGEND

- 1 Cultural and historical monuments
- 8 Attractions for families
- 15 Castles and manors
- 21 During winter
- Port
- Railway station
- Airport

GAUJAN KANSALLISPUISTON AATELI LINNAT JA KARTANOT

Travel through centuries, discover nobility and gems of families



15 | BĪRIŅIN LINNA

Bīriņin linna, upea uusgoottilainen mestariteos, seisoo sulavasti vanhojen puistojen ja lumoavien metsien ympäröimänä, ja siitä kaikuivat ajattomat rakkaustarinat ja aateliston eleganssi. Kuljeskele sen saleissa ja puutarhoissa ja uppoa sen rikkaaseen historiaan omatoimisella seikkailulla tai asiantuntevan oppaan opastuksella.

📍 Bīriņi, Vidrižu pagasts, Limbažu novads



16 | LIELSTRAUPEN LINNAT

Lielstraupen linna on kiehtova ja romanttinen keskiaikainen linnoitus, jonka salaperäisissä labyrinteissä voit seikkaila jännittävällä tavalla. Linnassa kerrotaan kiehtovia tarinoita Vidzemen ritarikunnasta, hansakauppiasliikkeistä ja, mikä ehkä yllättävintä, sen roolista alkoholismihoidossa. Vuoteen 2017 asti siellä sijaitsi Latvian tunnetuin alkoholi riippuvuudesta toipumiseen tarkoitettu sairaala.

📍 Lielstraupes pils, Straupe

17 | RUCKAN KARTANO

Cēsin sydämessä ylpeänä seisova, vuodelta 1577 peräisin oleva Ruckan kartano tarjoaa kiehtovan sekoituksen taiteellista charmia ja rikasta historiaa. Uppoudu sen ainutlaatuisen ilmapiiriin nauttimalla herkullisia aterioita perheen pizzeriassa, tutustumalla ajatuksia herättäviin digitaalisen taiteen näyttelyihin, nauttimalla elävistä konserteista ja osallistumalla inspiroiviin luoviin koko perheelle tarkoitettuihin mestarikursseihin.

📍 Piebalgas iela 19, Cēsis



18 | KRIMULDAN KARTANO

Upean Gaujan laakson huipulla sijaitseva majesteettinen 1800-luvulla rakennettu Krimuldan kartano tarjoaa henkeäsalpaavat näkymät, jotka saavat sinut ihastumaan. Nauti herkullisesta ateriasta Café Millyssä ja uppoa paikallisten marjojen hienoihin makuihin todella ikimuistoisessa Cremon-viinimaistelussa.

📍 Mednieku iela 1, Sigulda



19 | KĀRĻAMUIŽA MAALAIHOTELLI

Kārļamuiža on kiehtova sekoitus luontoa ja kulttuurihistoriaa, joka sijaitsee viehättävässä ja historiallisessa Amatan laaksossa. Koe viihtyistä yöpymistä, nauti erinomaisesta ruokailusta, kävele rauhallisesti Amatan polkua pitkin ja nauti unohtumattomasta veneilystä Gaujajoella. Kartanon omistajat ovat 1700-luvulta lähtien muokanneet huolellisesti tätä upeaa rakennuskokonaisuutta, joka sopii täydellisesti yhteen ympäröivän luonnon kanssa.

📍 Kārļi, Drabešu pagasts, Cēsu novads

20 | MĀLPILSIN KARTANO

Upea Mālpilsin kartano sijaitsee upeassa barokkityylisessä puistossa ja huokuu ajatonta eleganssia. Tässä lumoavassa kartanossa on yllellinen designhotelli ja hieno ruokailukokemus yhdessä Latvian parhaista ravintoloista. Tutustu kartanon rikkaaseen historiaan ja ympäröivien puistojen vehreään kauneuteen joko omaan tahtiisi tai asiantuntevan oppaan johdolla, jotta matka olisi unohtumaton.

📍 Pils iela 6, Mālpils





ENTER GAUJAN

KANSALLISPUISTON KANAVAT:

www.entergauja.com

 EnterGauja

 entergauja/

 @EnterGaujaTV

E-mail: info@entergauja.com

Enter Gauja office: +371 28658900



Funded by
the European Union



Material created in project Nr. 1.2.3.6/2/24/A/008